

MOSQUITO MAGNET®



CONSERVER HORS DE PORTÉE DES ENFANTS
DANGER

Bicarbonate d'ammonium
Numéro CAS : 1066-33-7

Acide lactique
Numéro CAS : 79-33-4

CONTENU NET :
7,85 g (0,28 oz) PAR CARTOUCHE

PREMIERS SOINS

Conseil général :	<ul style="list-style-type: none"> • Adapter le traitement de premiers soins à la nature de la blessure. • Ne jamais administrer quelque chose par la bouche à une personne inconsciente. • Si les symptômes persistent ou en cas de doute, consulter un médecin.
Après inhalation :	<ul style="list-style-type: none"> • Déplacer la victime à l'air libre. • En cas de difficultés respiratoires, administrer de l'oxygène et consulter un médecin.
Après contact avec la peau :	<ul style="list-style-type: none"> • Rincer immédiatement et abondamment à l'eau. • Retirer les vêtements et chaussures contaminés.
Après contact avec les yeux :	<ul style="list-style-type: none"> • Retirer les lentilles de contact si la victime en porte et si elles peuvent être retirées facilement. • Rincer immédiatement et abondamment à l'eau. • Consulter un médecin si l'irritation persiste.
Après ingestion :	<ul style="list-style-type: none"> • Rincer la bouche abondamment à l'eau, faire vomir si demandé par le personnel médical. • Ne jamais administrer quelque chose par la bouche à une personne inconsciente. • Consulter immédiatement un médecin.
Protection des personnes administrant les premiers soins :	<ul style="list-style-type: none"> • Éviter tout contact avec la peau ou les yeux. • Utiliser des lunettes de protection anti-projection. • Utiliser des gants en caoutchouc ou en latex pour manipuler de grandes quantités.

MISES EN GARDE



DANGER

Danger pour les humains et les animaux domestiques

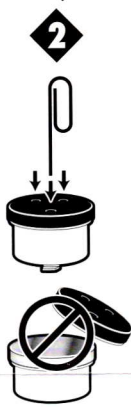
Nocif en cas d'ingestion. Provoque une irritation cutanée. Provoque de graves lésions oculaires. Conserver hors de portée des enfants. Se laver soigneusement les mains après manipulation. Ne pas manger, boire ou fumer en utilisant ce produit. Porter des gants de protection/vêtements de protection/une protection oculaire/protection faciale.

EN CAS DE CONTACT AVEC LES YEUX : Rincer soigneusement à l'eau pendant plusieurs minutes. Retirer les lentilles de contact si la victime en porte et si elles peuvent être retirées facilement. Continuer à rincer. Appeler immédiatement un **CENTRE ANTIPOISON / médecin**. Jeter le contenu/contenant conformément aux réglementations locales/nationales/internationales en vigueur.

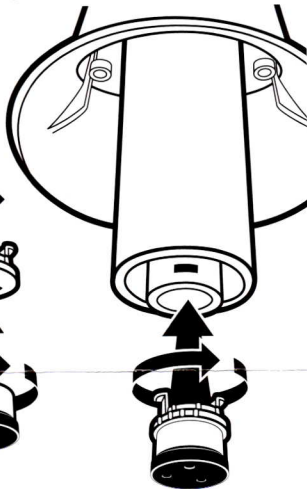
MODE D'EMPLOI

POUR INSTALLER OU REMPLACER LES CARTOUCHES

1. Débrancher l'alimentation électrique.
2. À l'aide d'un stylo (ou d'un autre objet similaire), percer le film d'aluminium à travers les trous du bouchon.
3. Fixer la cartouche sur l'adaptateur de cartouche.
4. Insérer l'adaptateur et la cartouche sur le support du piège.
5. Remplacer la cartouche après 21 jours d'utilisation.



NE PAS RETIRER LE COUVERCLE



? www.MosquitoMagnet.com



5 REMPLACER LA CARTOUCHE APRÈS 21 JOURS D'UTILISATION.

STOCKAGE ET ÉLIMINATION

Ne pas contaminer l'eau, les aliments destinés à l'alimentation humaine ou animale en entreposant et en éliminant le produit. **Stockage de pesticides :** Entreposer dans un endroit frais et sec, hors de portée des enfants jusqu'à l'utilisation. **Élimination des pesticides et manipulation du contenant :** Contenant non rechargeable. Ne pas réutiliser ou remplir à nouveau ce contenant. Jeter le contenu/contenant conformément aux réglementations locales/nationales/internationales en vigueur.

GARANTIE ET LIMITATION DE RESPONSABILITÉ

Woodstream Corporation n'accorde aucune garantie, expresse ou implicite, de qualité marchande, d'adéquation à un usage particulier ou autre, concernant ce produit ou ses utilisations au-delà des conditions normales d'utilisation du produit conformément aux renseignements fournis sur cette étiquette.